



# ИНФОГРАФИКА

## ИНФОГРАФИКА ДЛЯ «1 БИТ»

2014

### ЗАДАЧА

Разработать инфографику для крупнейшей сети среди 1С: Франчайзи.

### О КЛИЕНТЕ

Более 17 лет компания Первый Бит работает на рынке информационных технологий и за это время стала крупнейшей сетью среди 1С:Франчайзи, разработала более 50 собственных решений, автоматизировала 150 000 компаний.



общий вид



детали

## ИНФОГРАФИКА ДЛЯ «VEGAS»

2014

### ЗАДАЧА

Разработать инфографику для имиджевого буклета торгового центра «VEGAS».

### О КЛИЕНТЕ

«VEGAS» – это самый большой в России торгово-развлекательный комплекс, общей площадью 480 000 м<sup>2</sup> (торговая площадь 134 731 м<sup>2</sup>) и один из самых значимых проектов нового поколения на международном рынке торговой недвижимости.



общий вид



детали

## ИНФОГРАФИКА ДЛЯ «ТЕНКО»

2013

### ЗАДАЧА

Разработать инфографику для буклета, рассказывающего о деятельности компании.

### О КЛИЕНТЕ

ТЕНКО – дочерняя компания ТМ Групп, но одновременно является независимым юридическим лицом. Новый бренд, открытый специально для зарубежного рынка, основная концепция которого – креативность, инновации, скорость, новейшие технологии и материалы, продвижение новых технологий в России и других странах.



общий вид



детали

## ИНФОГРАФИКА ДЛЯ «МЕДИА СЕРВИС»

2014

### ЗАДАЧА

Разработать инфографику для поставщика оригинального оборудования для автомобильной промышленности.

### О КЛИЕНТЕ

Корпорация DENSO является крупнейшим мировым поставщиком оригинального оборудования для автомобильной промышленности и лидером в разработке и производстве передовых технологий, систем и компонентов. Штаб-квартира DENSO расположена в городе Кария (префектура Айти, Япония).



общий вид



детали



## ИНФОГРАФИКА ДЛЯ «МЦМ»

2014

### ЗАДАЧА

Разработать инфографику для буклета Межотраслевого центра мониторинга.

### О КЛИЕНТЕ

Межотраслевой центр мониторинга – один из лидеров современного рынка услуг ГЛОНАСС/GPS навигации. МЦМ – Проектный центр Единой национальной диспетчерской системы – ведущего телематического оператора в стране, специализируется на реализации федеральных проектов по внедрению инновационных инструментов и методов оптимизации деятельности и повышения эффективности транспортной составляющей предприятий различных отраслей экономики.



общий вид



детали

## ИНФОГРАФИКА ДЛЯ «МЦМ»

2014

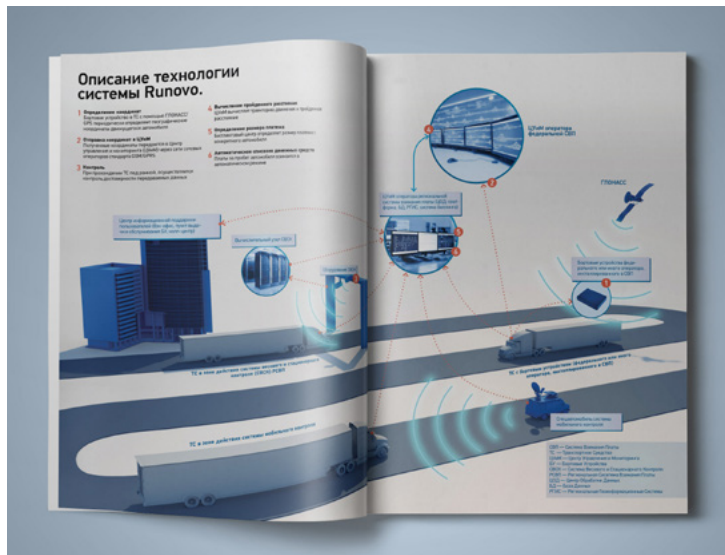
## ЗАДАЧА

Разработать инфографику  
для буклета Проектного центра.

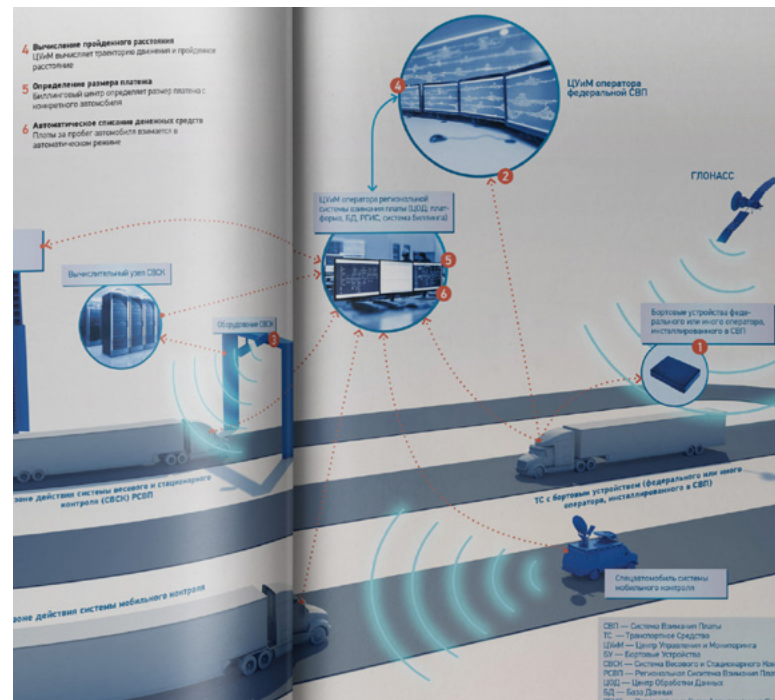
## О КЛИЕНТЕ

Межотраслевой центр мониторинга – один из лидеров современного рынка услуг ГЛОНАСС/GPS навигации.

МЦМ – Проектный центр Единой национальной диспетчерской системы – ведущего телематического оператора в стране, специализируется на реализации федеральных проектов по внедрению инновационных инструментов и методов оптимизации деятельности и повышения эффективности транспортной составляющей предприятий различных отраслей экономики.



общий вид



детали

## ИНФОГРАФИКА ДЛЯ «ПБО»

2014

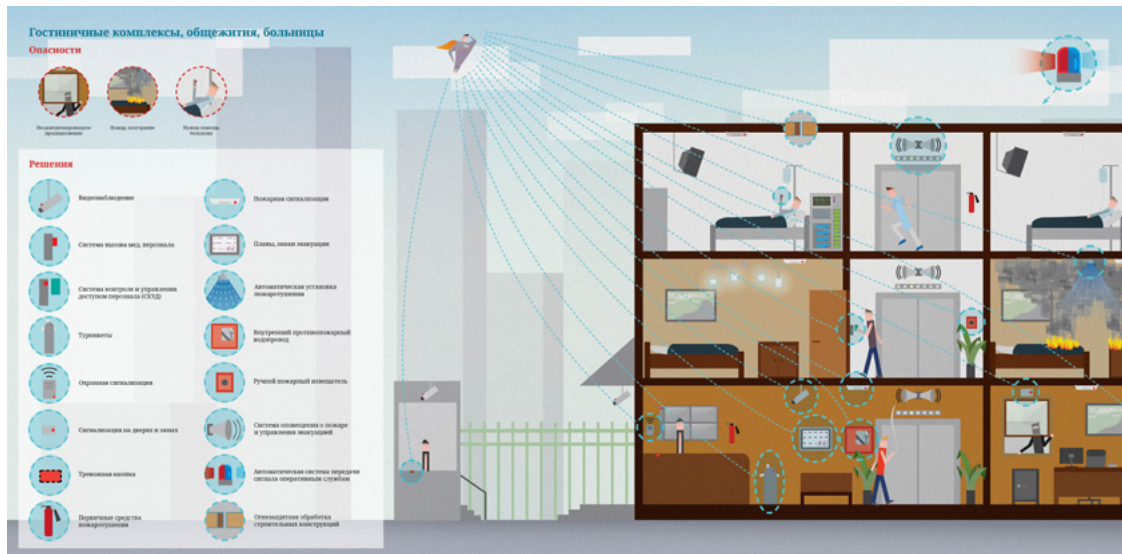
### ЗАДАЧА

Разработать инфографику для буклета о деятельности компании.

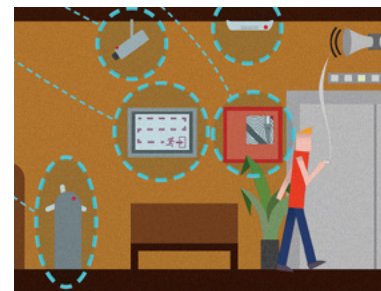
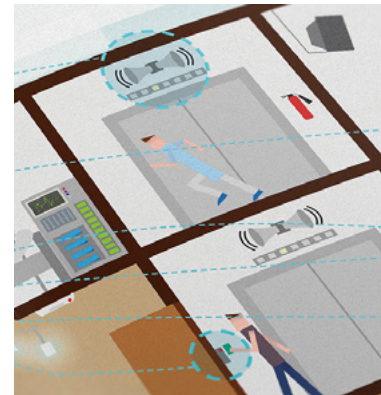
### ОТЗЫВ

«...Руководство ПБО рекомендует De-tally. Умное агентство в качестве надежного партнера, обеспечивающего оптимальное решение задач в области творческой и технической разработки рекламной полиграфической продукции».

Генеральный директор  
Сергей Борщев



общий вид

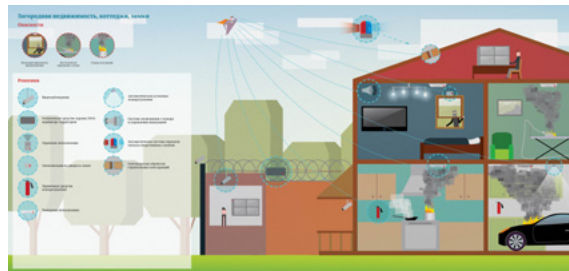
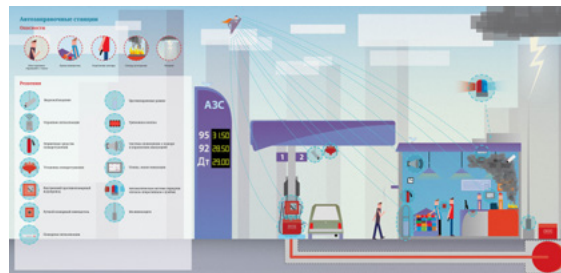
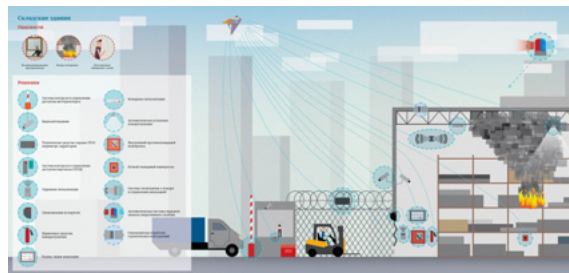


детали



## ИНФОГРАФИКА ДЛЯ «ПБО»

2014





## ИНФОГРАФИКА ДЛЯ «СТАЛЬКОНСТРУКЦИЯ»

2014

## ЗАДАЧА

Разработать инфографику для предприятия по производству металлоконструкций.

## О КЛИЕНТЕ

Входящий в ГК «СеверРос», завод ЗАО «ПК «СтальКонструкция» является одним из ведущих предприятий по производству широкого спектра металлоконструкций, зданий и их составляющих в Республике Коми и России. Основным видом деятельности компании является проектирование, производство и монтаж металлоконструкций.



общий вид



детали



## ИНФОГРАФИКА ДЛЯ «НОВАЯ ТУЛА»

2014

### ЗАДАЧА

Разработать инфографику для проекта жилого комплекса «Новая Тула».

### О КЛИЕНТЕ

Новая Тула – это новый микрорайон, который должен появиться у деревни Нижняя Китаевка (Калужское направление). По планам областных властей на 11 га за десять лет здесь должно быть возведено порядка 3 млн кв. м жилья со всей необходимой инфраструктурой. Помимо жилых домов планируется строительство парковок, офисных зданий, даже создание промзон для размещения различных предприятий.



общий вид



детали

## ИНФОГРАФИКА ДЛЯ «ANP GROUP»

2014

### ЗАДАЧА

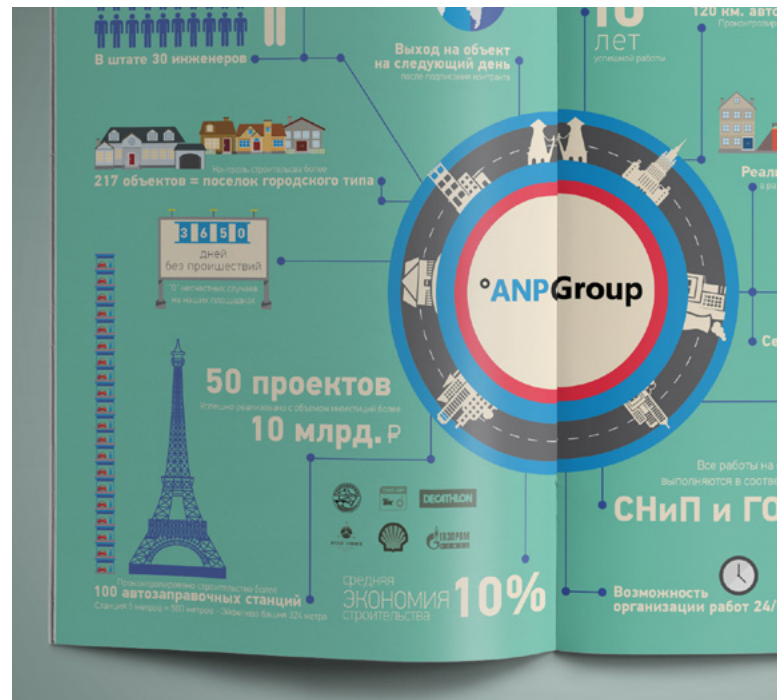
Разработать инфографику для брошюры компании, осуществляющей технический надзор.

### О КЛИЕНТЕ

Компания основана в 2004 году, в штате работает более 30 специалистов. ANP Group осуществляет функции строительного контроля (технического надзора) и имеет собственную сертифицированную модульную лабораторию. Общее количество объектов компании – более 200. Топовые клиенты: ТНК-BP, Газпромнефть, ФДА «Россавтодор», Декатлон, Shell.



общий вид



детали



## ИНФОГРАФИКА ДЛЯ «BRAND LAWYER»

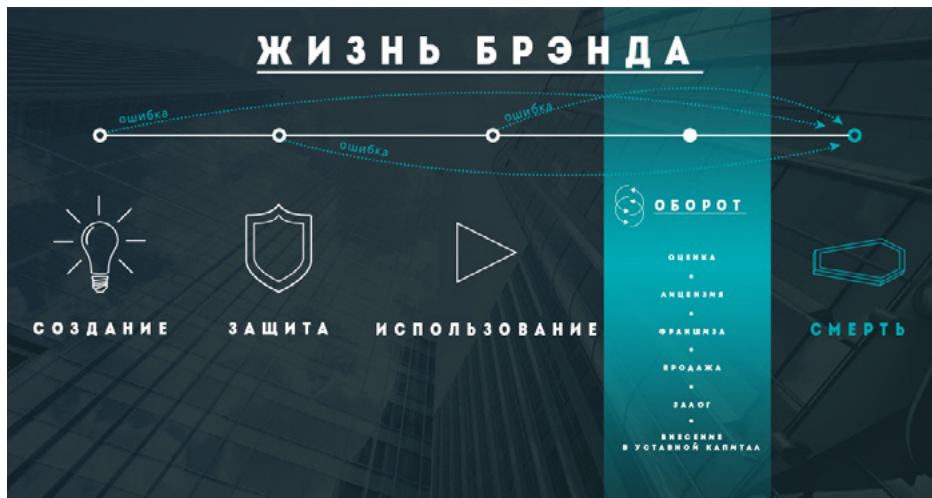
2014

### ЗАДАЧА

Разработать инфографику для информационного портала о жизни бренда.

### О КЛИЕНТЕ

Brand lawyer – авторитетный информационный ресурс-лидер с информацией о создании, продвижении и защите бренда.



общий вид



детали

НЕ ПРОДЛЕН  
СРОК ДЕЙСТВИЯ

UTDATA

НЕТ РАЗРЕШЕНИЯ  
 НА ИСПОЛЬЗОВАНИЕ  
 НЕКОТОРЫХ ЭЛЕМЕНТОВ

## ПОДРЫВ РЕПУТАЦИИ

## НЕДОБРОСОВЕСТНАЯ КОНКУРЕНЦИЯ

The diagram illustrates the process of a business plan. It starts with an 'Idea' (represented by a lightbulb icon) leading to a 'Business Plan' (represented by a document icon). The 'Business Plan' box contains four sub-points: 'ACQUISITION OF FINANCIAL AND ECONOMIC RESOURCES', 'ORGANIZATION OF FINANCIAL RESOURCES', 'FINANCIAL PROJECTIONS AND ECONOMIC PROJECTIONS', and 'EVALUATION OF FINANCIAL PROJECTIONS'. This leads to 'Financial Feasibility' (represented by a checkmark icon). From 'Financial Feasibility', an arrow points to 'Economic Feasibility' (represented by a checkmark icon). A feedback loop arrow goes from 'Economic Feasibility' back to 'Business Plan'. A 'Success' (represented by a dollar sign icon) box is also shown, with an arrow from 'Financial Feasibility' leading to it. A 'Failure' (represented by an X icon) box is also shown, with an arrow from 'Financial Feasibility' leading to it. A 'Risk' (represented by a dollar sign icon) box is also shown, with an arrow from 'Financial Feasibility' leading to it.

The diagram illustrates the components of a digital marketing strategy. At the top is 'MARKETING STRATEGY'. Below it are 'MARKETING MIX' and 'MARKETING CHANNELS'. The Marketing Mix includes 'Product', 'Price', 'Place', and 'Promotion'. The Marketing Channels include 'Direct Marketing', 'Indirect Marketing', and 'Digital Marketing'. The Digital Marketing section is highlighted in blue and includes 'Search Engine Optimization (SEO)', 'Social Media Marketing (SMM)', 'Email Marketing', 'Content Marketing', and 'Display Advertising'.

## ИНФОГРАФИКА ДЛЯ «HEINEMANN»

2014

## ЗАДАЧА

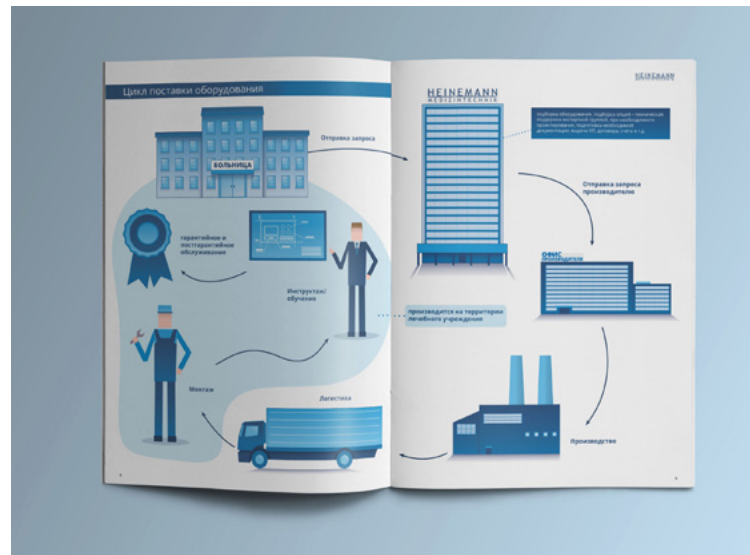
Разработать инфографику для каталога медицинского оборудования.

## О КЛИЕНТЕ

ООО «Хайнеманн Медизинтех-  
ник» является официальным  
представителем компании  
«G.Heinemann Medizintechnik  
GmbH» в России, имеет филиалы  
в Москве, Казани и Нижнем  
Новгороде.



общий вид



## ИНФОГРАФИКА ДЛЯ «СПУТНИК»

2014

### ЗАДАЧА

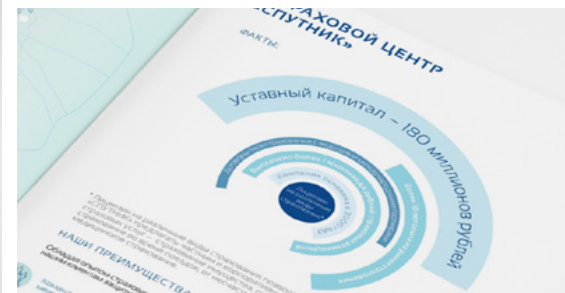
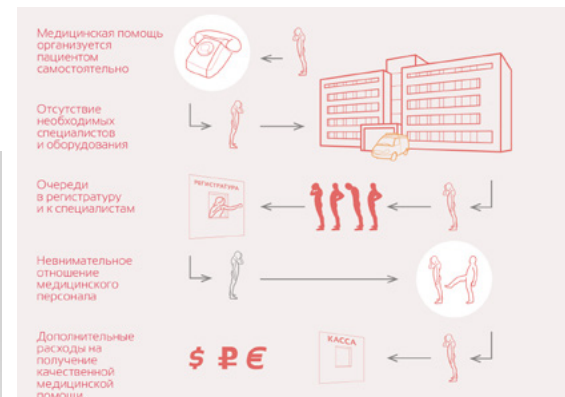
Разработать инфографику для брошюры страховой компании.

### О КЛИЕНТЕ

Страховой центр «СПУТНИК» учрежден в 2000 году. Одним из приоритетных направлений деятельности Страхового центра является комплексное страхование высокотехнологических отраслей промышленности, космических запусков, перевозок грузов (вооружение, космические аппараты и т.п.), испытаний, а также добровольное медицинское страхование, страхование ответственности перед третьими лицами.



общий вид



детали

## ИНФОГРАФИКА ДЛЯ «ТМК»

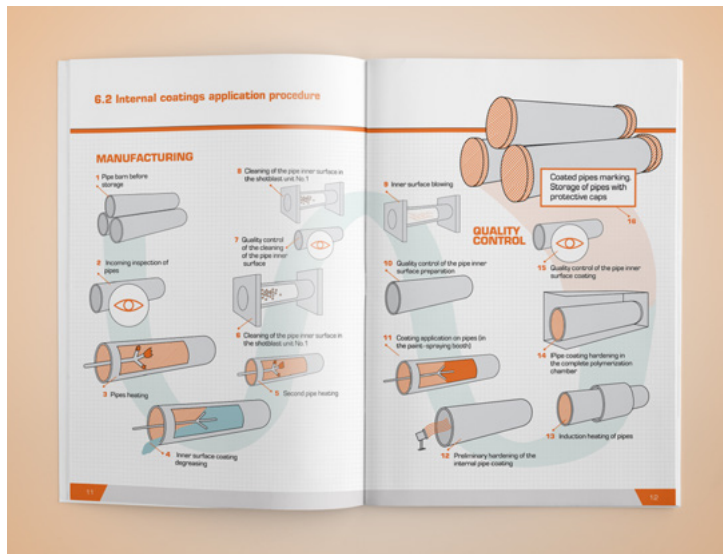
2015

### ЗАДАЧА

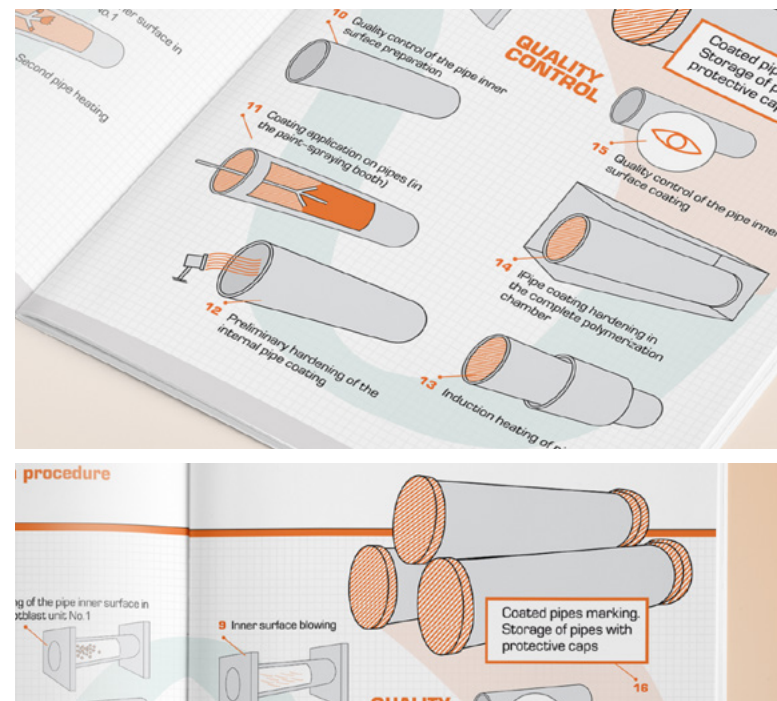
Разработать инфографику для имиджевого буклета компании «ТМК».

### О КЛИЕНТЕ

ТМК является одним из ведущих глобальных поставщиков трубной продукции для нефтегазового сектора. ТМК объединяет 28 предприятий, расположенных в России, США, Румынии и Казахстане и два научно-исследовательских центра в России и США.



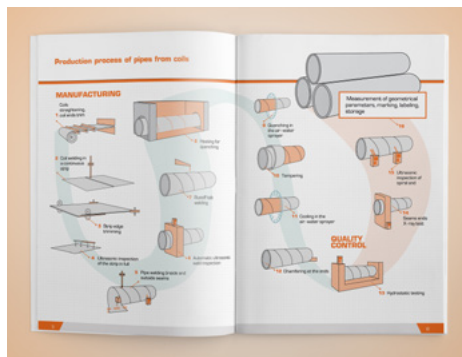
общий вид



детали



общий вид



Мы с удовольствием приедем к вам на встречу,  
чтобы познакомиться, рассказать подробнее  
об услуге и ответить на вопросы



**Константин Жилин**

Строгий директор

+7 925 748-93-92

+7 495 789-47-01

**[konst@de-tally.ru](mailto:konst@de-tally.ru)**

**[www.de-tally.ru](http://www.de-tally.ru)**

Большая Дмитровка, д. 9, Москва, Россия